



# КОРЬ



одна из самых заразных  
болезней, известных на сегодня



**ПУТЬ ЗАРАЖЕНИЯ:**  
воздушно-капельный  
(при кашле,  
чихании)



**В ЗОНЕ РИСКА:**  
непривитые дети и  
взрослые



**ИСТОЧНИК  
ИНФЕКЦИИ:**  
больной человек в  
последние 2 дня  
скрытого периода,  
в течение всего  
катарального периода  
и до 4-го дня после  
появления сыпи



**ИНКУБАЦИОННЫЙ  
ПЕРИОД:**  
7-14 дней

**ВОЗБУДИТЕЛЬ-  
ВИРУС**



# СИМПТОМЫ КОРИ



1

Повышение температуры 38-40 °С

2

Насморк, сухой навязчивый кашель,  
конъюнктивит

3

Покраснение и отечность слизистой  
облочки глотки

4

Увеличение шейных лимфатических  
узлов, вялость, плохой сон

5

Пятнисто-папулезная сыпь

## ЧТО ДОЛЖНЫ СДЕЛАТЬ ВЫ?

При малейших подозрениях на корь следует немедленно обратиться к врачу



## СПЕЦИФИЧЕСКОГО ЛЕЧЕНИЯ КОРИ НЕТ

### ЛЕЧЕНИЕ СИМПТОМАТИЧЕСКОЕ

Постельный режим

Обильное питье

Жаропонижающее

Средства от насморка и боли в горле

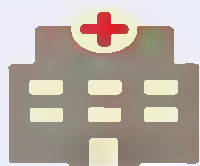
Отхаркивающие препараты

Витамины

## ОСЛОЖНЕНИЯ



Отит, слепота, бронхопневмония, воспаление шейных лимфоузлов, ларингит, энцефалит



В случае развития осложнений, дальнейшее лечение проводят в стационаре

ПОСЛЕ ПЕРЕНЕСЕННОГО ЗАБОЛЕВАНИЯ У ЧЕЛОВЕКА ОСТАЕТСЯ ПОЖИЗНЕННЫЙ ИММУНИТЕТ

# ПРОФИЛАКТИКА



Надежным и эффективным методом профилактики является **ВАКЦИНАЦИЯ**, которая проводится детям в 12 месяцев, ревакцинация – в 6 лет



Взрослым, не болевшим корью или не имеющим сведений о прививках, также рекомендуется прививаться дважды



Вакцинация проводится бесплатно в поликлинике по месту жительства

**НЕ ОТКАЗЫВАЙТЕСЬ ОТ ВАКЦИНАЦИИ! ЭТО ПОМОЖЕТ СОХРАНИТЬ ЗДОРОВЬЕ ВАМ И ВАШИМ БЛИЗКИМ!**